

CAJA ACERO INOX. INTERIORES DE LATÓN MODELO 551

APLICACIONES

Manómetro de la mas alta calidad con caja de acero inoxidable y bourdon de bronce fosforado, cuenta con una enorme variedad de posibilidades en aplicación y uso debido a sus características estándar y a la gran disponibilidad de alternativas.

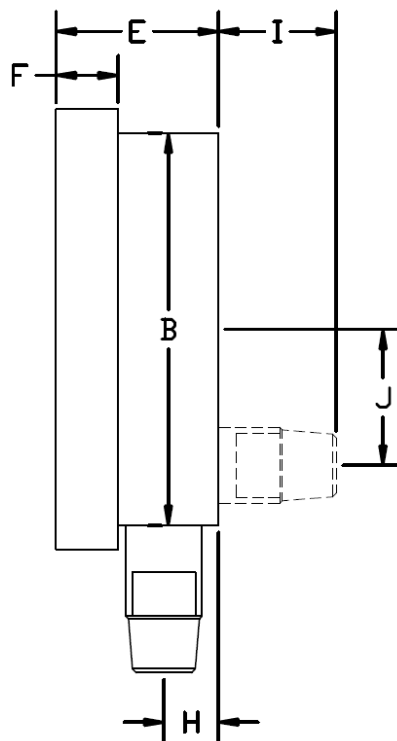
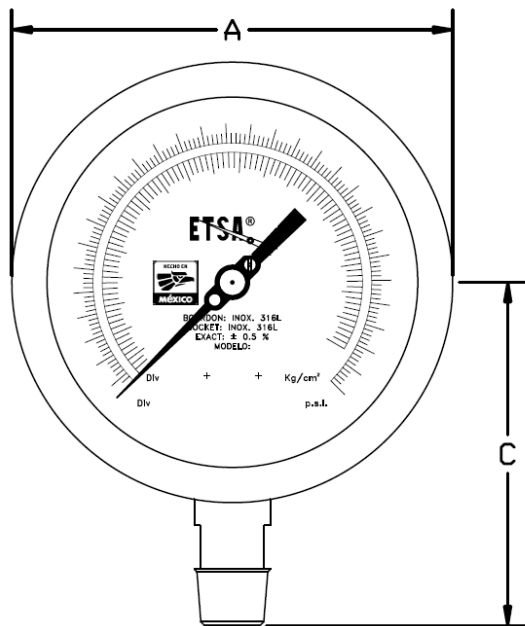
Diseñado para usos generales, tiene una alta durabilidad y confiabilidad, en usos no corrosivos al bronce. Sus aplicaciones pueden ser en sistemas neumáticos, sistemas hidráulicos, sistemas de aire acondicionado, sistemas de lubricación, compresores, reguladores de presión, bombas para agua, ollas de presión, equipo de oxicorte, pistolas para pintar, entre otros.

El diseño de la caja permite que el manómetro pueda ser seco o lleno de liquido, el llenado puede efectuarse fácilmente en campo o solicitarse lleno.



CARACTERÍSTICAS GENERALES

- Caja: Acero inoxidable 304.
- Bisel: Acero inoxidable 304.
- Carátula: Aluminio anodizado en color blanco caracteres en negro.
- Exactitud: 3-2-3% de la escala total (ASME B40.100 grado B).
- Puntero: Tipo micrométrico en aluminio anodizado.
- Mecanismo: Tipo rotativo en latón.
- Bourdon: Bronce fosforado.
- Conexión: Inferior o posterior de 1/2" o 1/4" NPT o BSP (cónica) en latón.
- Ventana: Cristal inastillable.
- Empaque: Neopreno.
- Tapón de seguridad: Neopreno.
- Protección: NEMA 3 - IP54 según EN 60529 / IEC 529
(lleno de liquido NEMA 4X - IP65).



Dimensiones en pulgadas.

	Ø 4"
A	4.437
B	3.875
C	3.335
D	-----
E	2.125
F	0.687
G	-----
H	0.656
I	1.625
J	1.562

OPCIONES

- Lleno de glicerina (1)
- Lleno de silicón (2)
- Vidrio Inastillable (3)
- Ventana de acrílico (4)
- Tornillo restrictor en 316SS (5)
- Aguja de arrastre (8)
- Escala en dos colores (negro y rojo) (10)
- Logotipo o rango especial (11)
- Desengrasado (12) (hasta 800 psi)
- Brida posterior (14)
- Brida frontal (15)
- Movimiento con recubrimiento de PTFE (17)
- Tag de identificación en S.S. 4"x2" (22)
- Tag de identificación en S.S. 2"x1" (23)
- Sistema antivibratorio húmedo (24)
- Carátula luminiscente (25)
- Impresión en mas de dos colores (28)
- Escala con cero flotante, sin tope mínimo (29)
- Caratula con tope de máxima al 105% (30)
- Escaña positiva en negro y negativa en rojo (31)
- Caratula con tope de máxima al 130% (32)
- Movimiento con recubrimiento de silicón (35)
- Disco de seguridad en la parte posterior (37)
- Sistema antivibratorio seco (38)